

**BUSINESS PROMOTION
SUPPORT SERVICES
"ICHININ"**

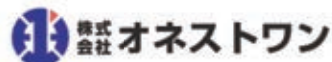
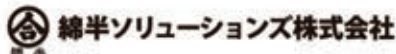
業務推進支援サービス「イチニン」



「イチニン」は規模の大小を問わず様々な企業様にご愛顧を賜っております。

専門知識と豊富な経験を活かしてクライアント様の多岐にわたるニーズに対応し、

シンクアイのノウハウを活かしたきめ細かなサービスをご提供します。



※順不同、他多数。



WHAT IS ICHININ?

「イチニン」は、これまで複雑で手間のかかる作業だった提案書や申請書の作成プロセスを大幅に簡素化しました。従来、複数のステップを踏まなければならなかった業務が、このシステムを導入することで一元管理され、効率的に処理されるようになります。さらに、「イチニン」のシステムは、先進の技術を駆使して、必要な情報を自動的に抽出・整理し、即座に提案書や申請書を生成します。これにより、従業員の皆様が他の重要な業務に集中できるようになり、全体の生産性が向上します。加えて、システムは安全性にも配慮しており、機密情報の取り扱いにも万全の体制を整えています。これまで手作業で行っていたプロセスがデジタル化されることで、ヒューマンエラーのリスクも最小限に抑えられます。「イチニン」を導入することで、時間と労力の節約だけでなく、精度の向上と安心感も得られるため、組織全体の業務がスムーズに進めることが可能です。

CONCEPT

イチニンの3部構想

イチニンは提案書作成代行サービス「イチニンToB」、省エネ設備シミュレーションサービス「イチニンToC」、構想段階である資材調達サービス「イチニンToD(予定)」の3つのサービスで構成されています。

「イチニンToB」はお客様に最適な太陽光発電システムをご提案するために、代理で複雑なシミュレーションを行い、お客様のニーズに合わせたご提案書を作成します。

「イチニンToC」は専門用語や複雑な数字のシミュレーションでは一般の方には理解してもらいにくいいため、アニメーションや簡単な用語を使ったシミュレーションサービスです！

この3つのサービスを使って業務のデジタル化、効率化を可能にします。

イチニン

イチニンToB

提案書作成代行サービス

イチニンToC

省エネ設備シミュレーションサービス

イチニンToD

資材調達サービス



イチニンの成り立ち。

シンクアイが一貫して掲げるミッション、「日本のエネルギーを再構築する」を実現するため、弊社は2019年の創業当時から自家消費型太陽光発電システムを積極的に販売してきました。しかし当時はまだFITが主流の時期でもあり、自家消費への対応はメーカー様や商社様でも難しく、やむなく弊社の取締役CTO、新谷(にいや)が中心となり自社開発をスタートさせました。ご提案に持って行ったら改善点を見つけて修正する、という過程を繰り返し、提案書はどんどん洗練されたものになっていきました。そして2022年、協会会社様から「ぜひともシンクアイの提案書を使わせてほしい」という打診をいただきました。自社で販売するのではなく、「販売を行う会社様を資料でサポートする」という事業。これこそが「日本のエネルギーを再構築する」というミッションに相応しい事業になると確信しました。そして2022年11月、提案書作成サービス「イチニン」を開始しました。サービス開始当初から想像以上のご高評を賜り、現在では弊社の基幹事業として取り組んでいます。



AFEB TO

STRENGTH

イチニンToBの強み

自家消費型太陽光に特化した独自開発の高精度シミュレーターを使用して、
グラフィカルで分かりやすいご提案資料を2営業日以内にご提供するバックオフィスサービスです。

其一



【2営業日以内に納品】

ご依頼から2営業日以内に、そのままご提案に持って行けるご提案資料をメールでお送りします。
もちろんクオリティにも妥協なし。御社のビジネスをスピーディにサポートします。

其三



【圧倒的なシミュレーション精度】

1時間ごとのシミュレーションを行うことで自家消費量を精密に計算。
デマンドデータが1年分に満たない場合でも独自の計算方式で高精度に予測します。
ロードカーブも用意しているので、新築物件や簡易計算にも対応可能。

其二



【バックオフィス業務で丸投げ】

最適値の割り出しなど、お客様の細かなご要望にもお応えできる提案力。
太陽光のプロフェッショナルの手で資料作成するのでお客様の理解度UP。

其四



【複雑な蓄電池計算もお任せ】

今まで難しかった蓄電池計算も可能に。高精度なシミュレーションで蓄電池の普及を加速。
【分かりやすく】【説得力】を追求することで実現した販売店様も需要家様も理解が深まる資料。

蓄電池シミュレーション

蓄電池の残量推移を1時間ごとに計算しながら、蓄電池本体の劣化を反映しつつ30年間分の計算を行うことができます。
蓄電池の導入による環境効果、経済効果を明確な数値でご提供できるため、
お客様へのご提案がこれまで以上にスムーズになります。

蓄電池劣化計算



PPA



補助金/税制優遇活用資料



PPA収益試算



想定電力量作成



想定電気料金作成



投資回収計算



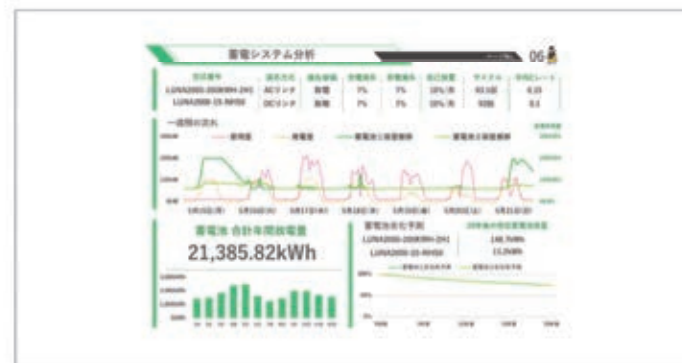
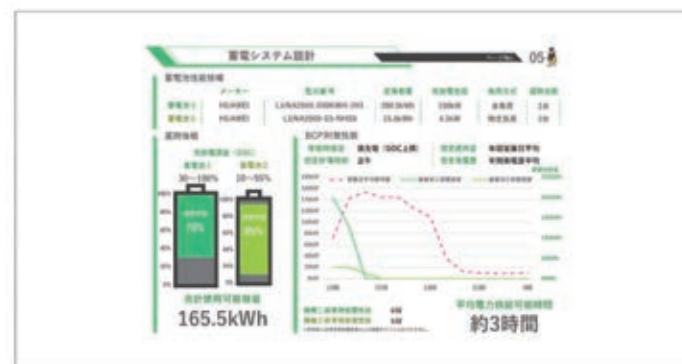
容量妥当性分析



蓄電池ピークカット計算



仕様書ダウンロード機能



■サンプル画像

ユーザー様専用ページ

ご契約社様専用のWEBページをご用意しており、
ここから初心者の方でも5分から10分程度の作業で案件をご依頼いただけます。
また、成果物や案件に使用する資材の仕様書をダウンロードしたり、
過去の案件を一覧で確認することが可能です。
今後もユーザー様がより便利だと感じていただける機能のアップデートを予定しております。

工事会社とのマッチング



仕様書ダウンロード機能



最適容量の算出

案件に合わせた数百パターン前提条件で計算を実行し、最適な設備容量を算出します。
太陽光、蓄電池の容量がもっとも経済的となる数値を分かりやすいグラフで表現することで
それぞれの需要家様のニーズに寄り添った、根拠と自信のあるご提案が可能です。

istring計算



容量妥当性分析



PRICE LIST

ご利用料金表

気軽に使えることを重視した、お手軽な料金設定にしています。



イチニンプラン

[月額基本料金] [案件基本料金]
50,000円/月 **4,000円/1件**

[オプション]

■別パターン作成 1,000円/1パターン	■基本情報補完 3,000円/1件
■デマンド補完 3,000円/1件	■電気使用状況補完 5,000円/1件

イチニカスタムプラン

別途御見積

表示内容や特殊計算等オーダーメイドで様々なシミュレーションが可能になります。費用と所要時間など別途相談となります。

REASON

安さには理由がある

イチニンの安さの理由は、イチニンToBの強さの理由でもあります。

理由 一

社内開発だから!!

元々社内用の営業ツールだったので、すでに基礎開発費をペイしている!

シンクアイ株式会社は以前まで自社で自家消費太陽光、産業用蓄電池のご提案を行っていましたが、その営業活動に使用するために開発したのがこのイチニンToBです。バックオフィスサービスのために開発した仕組みではないので、既に開発費の元は取れているのです。

完全社内開発で、外部に開発を委託していない!

イチニンToBの開発、運用は全て社内です。外部に委託しての大規模開発を用いていないので、比較的安価に開発ができています。

理由 二

バックオフィスだから!!

お客様の環境で動作できるようパッケージングを行う必要がない!

イチニンToBはソフトウェアではないため、どんなお客様のお手元でも完璧に動作するように開発する必要がありません。弊社の社内環境で動作できればいいため、開発費が大幅に安くなっています。

太陽光のプロが作業を行うので、便利機能やヘルプを実装する必要がない!

イチニンToBの編集と操作を行うのはお客様ではなく、弊社の熟練した太陽光のプロフェッショナルです。そのため、詳細な操作説明やお客様向けのインターフェースを開発する必要がなく、この点も開発コスト削減に大きく寄与しています。

理由 三

機能を「提案書作成」に限定しているから!!

「提案書作成」のみに機能を絞ることで低価格を実現!

シンクアイ株式会社のミッションである「日本のエネルギーを再構築する」を実現するため、提案書作成機能のみにフォーカスすることで可能な限りコストを低減しました。

高度すぎる機能を実装しない!

お客様に設定していただく事項を徹底して分かりやすく、シンプルにすることで、ユーザビリティの向上を目指しています。必要十分な機能と最高の提案書を、最小限のコストで実現します。

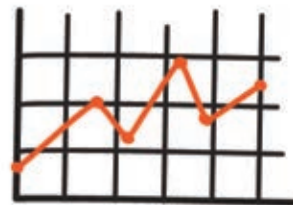
※額不同、他多数。

FLOW

ご利用の流れ

WEBの作成依頼は電気の使用状況や前提条件を入力していただく問診表です。

項目を選択するだけで入力はとってもカンタン!作成時間は5~10分程度です。



イチニンToB

太陽光販売会社様

お客様



今後イチニンToBはさらに発展





日東工業株式会社 様

地球環境に優しい サファLink-ONE- を広げていきたい。

愛知県長久手市にて「電気と情報をつなぐ」をスローガンに掲げ、電気設備や機器の開発を行うことでお客様へのニーズにお応えし続けている

日東工業株式会社様はイチニンToBを導入しています(現在は試験運用中)。

創 業 / 1948年11月24日

資 本 金 / 65億7,800万円

本店所在地 / 愛知県長久手市蟹原2201番地

職 員 数 / 連結4,261名

単体2,148名(2023年3月31日現在)

業 務 内 容 / 高圧受電設備/分電盤/ホーム分電盤/光接線箱/金属製キャビネット/樹脂製ボックス/システムラック/ブレーカ/開閉器/電気自動車(EV・PHEV)用充電器シリーズ/熱関連機器などの電気機械器具製造販売および発電/充電事業

イチニンToBを導入した経緯は？

弊社はもとより、太陽光発電設備を電力系統につなげる際に必要な、系統連系キュービクルや接続箱などの太陽光発電システムの関連製品を市場に導入することで、再生可能エネルギーの普及にも貢献し脱炭素社会の実現に取り組んできました。そして新たな取り組みとして、電動車の使用済み電池をリユース活用した産業用蓄電池システムを市場に導入しています。それが当社独自の蓄電池システムである、サファLink-ONE-です。蓄電池の製造工程では多量のCO₂を排出するので、環境負荷の少ないシステムを作りたいという思いがありました。これを普及させるにはどうしたらいいだろうと検討を重ねた結果、シンクアイさんのシミュレーション、「イチニンToB」が必要だと感じました。

イチニンToBを導入した理由は？

初めて資料を見たときは、とにかく「めっちゃ見やすい!」というのがファーストインプレッションでした。運用面で決め手になった部分は、太陽光だけではなく蓄電池もセットでやっているところと、名前の通り一任できるところです。他社さんのサービスではまずソフトを導入して、そこに自分たちでデータを打ち込む必要があり手間がかかるのですが、「イチニンToB」の場合はデマンドデータとヒアリングシートを渡せば作ってもらえるのがすごくいいなと思いました。過去のデータも重要視していて、電気料金データからお客様の電気使用状況や料金単価の推移も説明できるなど、ストーリー性があるところもお気に入りです。

今後の展望はどのようにお考えですか？

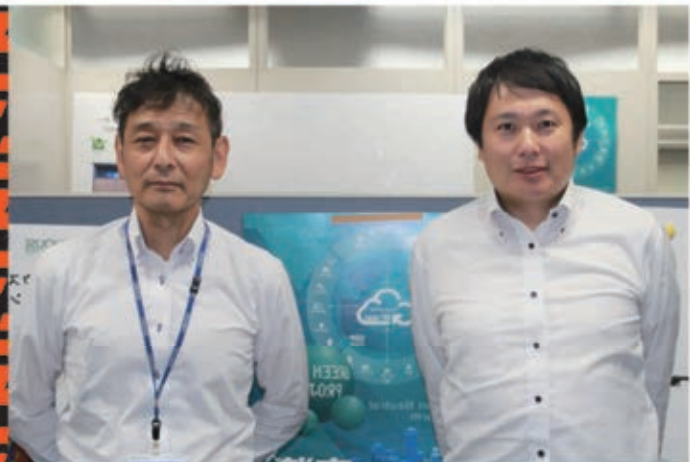
脱炭素社会に向けて、リーフバッテリーを使った地球環境に優しいシステムを普及させ、新しい事業の拡大に向けてどんどんチャレンジしていきたいです。コア事業に加えて、ブラスアルファで新規事業を二本柱で成長させていく必要がある。そのためにも、シンクアイさんの「イチニンToB」がやっぱり必要不可欠ですね。

サファLink-ONE-ってなに？

「サファ」+「Link」+「ONE」
サファ:CO₂や廃棄物の削減により自然環境を守るイメージキャラクター(ソーライオン)
Link:つながり、協調しあうことで様々な製品や施設システムと連携する
ONE:日東工業の強みを活かしてワンパッケージでご提供できる

- 「JECA FAIR 2022」(日本最大級の電気設備の展示会)で国土交通大臣賞を受賞
- ・日産リーフ搭載の電池(高い信頼性と安全性)をリユース活用した産業用蓄電池システム
→リユース活用することで製造時に発生するCO₂削減、地球資源を新たに消費することなく廃棄物の削減にもつながる
- ・受電盤+PCS盤+蓄電池盤(電池:リユース活用)をワンパッケージ化した蓄電池システム
- ・余剰電力の充放電・デマンド抑制・災害時のBCP対策に活用可能
- ・日東工業ならではの電力検知システムにより付加価値制御を高度・早い、太陽光発電の効率的な利用を可能に
- ・業界初の地球資源の枯渇問題に対応し環境に配慮したシステム
- ・自社の試験・研究設備で耐震強度の解析、耐震試験設備で実際の地震波を再現し製品の安全性も確認している
様々な試験をクリアして高い安全性の高いシステムとなっている
- ・キュービクル構造を採用している理由は扱いやすいから
→従来の電気工事同様、扱い慣れた設置 施工が可能
- 電池をモジュール化:変圧器と同様に電池の交換や増設が簡単
- ・サファLink-ONE→通常の受電設備としてのキュービクルを一体化した、パッケージ製品(蓄電池+高圧受電設備)としても提供可能
→パッケージ製品を採用することで、接続作業の省時や設置場所スペースの省スペース化を図る





株式会社山善様

人にも地球にも優しい社会・住まいづくりを目指して。

大阪府大阪市に本社を置き、生産財や消費財に関わる様々な事業を行っています。その中でも住建事業では、環境・脱炭素・健康・バリアフリーなど、「人にも地球にも優しい社会・住まいづくり」を目指した新しい商品やシステムをトータルに提案し、多くの企業に貢献している株式会社山善様はイチニンToBを導入しています。

創業 / 1947年5月30日

資本金 / 79億900万円

本店所在地 / 大阪府大阪市西区立売場2-3-16

職員数 / 3,276名(連結:2024年3月31日現在)

業務内容 / 生産財関連事業 / 消費財関連事業

イチニンToBを導入したキッカケは？

住建事業部内に2022年に発足したスマートエネルギー推進室は、「ともに、未来を切拓こう」という経営スローガンのもと、すべての企業がCO₂排出量の算定と削減を求められる時代において、得意先や仕入れ先のサプライチェーンにおけるカーボンニュートラルの実現を目指し、太陽光発電システムを推進しています。再生可能エネルギーの導入効果をユーザー様によりご理解いただくために「イチニンToB」を採用させていただきました。

イチニンToBをご利用いただいている理由は为什么呢？

弊社は環境面からご提案させていただくことが多いので、CO₂削減トン数が出るということに対し、ユーザー側も導入することで何トンの削減が何年に渡って可能であるか視覚化できるため、国の目指す方向にも沿ったご提案が行えると感じたからです。実際にCO₂削減効果が目に見えて、お客様の環境対策に対する満足度が非常に高まっています。

イチニンToBの最も魅力的なポイントはなんですか？

やっぱり、「差別化」が図れるところですかね。他社にないフォーマットなので、あまり普及して欲しくないのが本音です(笑)自社で行うには複雑なシミュレーションを分かりやすく正確に作成してくれるため、非常に助かっております。

今後の展望はどのように考えられていますか？

我々、株式会社山善のスマートエネルギー推進室は、住建関連のお得意先と共に設備業者様や工務店様のサポートをし、太陽光及び蓄電池の普及に努めて参ります。また、非住宅向けの太陽光発電や蓄電池についても、当社の主力事業である機械工具市場の製造業の皆様へ訴求し、設置を推進していく所存です。





中村電設工業株式会社 様

お客様が本当に求めているものを提供する。

埼玉県さいたま市にて「社員の幸福を追求するとともに、地域社会の進歩発展に貢献する」を経営理念に掲げ、各種電気設備の工事、設計、施工を行うことで人から喜ばれる仕事をしている中村電設工業株式会社様はイチニンToBを導入しています。

創 業 / 1964年9月1日

資 本 金 / 3,000万円

本店所在地 / 埼玉県さいたま市岩槻区本町六丁目5番22号

職 員 数 / 44名

業 務 内 容 / 各種電気設備工事設計施工

イチニンToBを導入したキッカケは？

太陽光の仕事を受けることになった際、提案時に必要なシミュレーションや情報などの出し方が分からず困っていたところ、同じく電気工事をしていらっしゃる株式会社南瓦工房様にご紹介いただいたことがきっかけです。

実際にイチニンToBを利用してみてどうでしたか？

提案を行う際にお客様にお出しするシミュレーションですが、太陽光パネルの最適枚数を算出いただけるのは本当に助かりました。シミュレーションを行うにあたって何を考慮しなければならないのか、どこまで計算する必要があるのか、といった定義など悩むこともなくなりました。また、提案書を送付していただける速さに関しても助かっております。営業を行う際はデマンドデータをお客様から頂き、1回目の提案に何うまでのスピードが重要になります。「イチニンToB」は依頼してから2営業日以内に送付していただけるため、成約率向上につながりました。

イチニンToBというサービスについてご意見等ございますか？

ご納品いただく成果物がEXCEL形式で、融通が利く点が大変助かりました。お客様によっては少ない金額の変更にしてもきちんと提案書の内容を変更してほしいとおっしゃられる方もいるため、料金に関しては自分たちでその場で変更してお出しできるというスピード感を出せるのはとても助かります。また、下請けを主としている会社でもこの資料があれば提案まで持っていくことができ、さらに元請け会社にアドバイスをすることもできるすごい資料、サービスだと感じています。

イチニンToBを利用いただいている理由は何でしょうか？

「イチニンToB」の特徴の一つはバックオフィスで仕事をされているところだと思います。ソフトやアプリケーション販売などでサービスを提供されている他社では対応してくれないような質問にも真摯なご回答をいただきました。他にも改善要望等をお願いした際に素早くアップデートをしていただいたこともあり、親身になって対応いただける点が信頼感につながり、今後もつづけていきたいと思えます。また、他社サービスだとソフトの勉強が必要だったり、デマンドデータをシステムに入力できる形に編集したり、細かい情報の入力が必要など時間がかかってしまうので、その時間を短縮できるのも素晴らしい点ですね。またバックオフィスという形をとっていらっしゃるため、「イチニンToB」の依頼を新人に任せることで、太陽光業界について勉強させるという使い方もしております。

仕事をする中で大事にしていることはなんですか？

お客様が本当に求めていることに応えてあげることです。お客様が自分でも気づいていないことを会話などから聞き出し、提案してあげることが相手に喜んでもらえる仕事だと思います。これができていればお客様と信頼関係で結ばれることになりすし、結果的に別の仕事、大きな仕事につながっていくことになりす。





株式会社H.Eエナジー 様

再生可能エネルギーなら、H.Eエナジー。

北海道札幌市にて、「私たちは、環境と共に生きる会社をめざし、社会に貢献します。」を基本理念に掲げ、再生可能エネルギーである太陽光発電事業を通じて、市場のニーズを起点として技術と知恵を駆使し、新しい価値を生み出している株式会社H.Eエナジー様はイチニンToBを導入しています。

創 業 / 2015年6月

資 本 金 / 2,000万円

本店所在地 / 北海道札幌市中央区南7条西1丁目13番地
第2弘安ビル 4階

職 員 数 / 80名

業 務 内 容 / 再生可能エネルギーを利用した発電施設
の工事 / システムの設計（施工図面、
設備構成） / 太陽光発電設備の施工、
販売、運営、管理

イチニンToBを導入したキッカケは？

展示会で「イチニンToB」というサービスを知ったことが、導入のきっかけでした。当初、複数社を比較しながら検討を進め、いくつかのサービスを試していました。他のサービスと比較し、資料完了までのスピードが非常に早かった点が印象的でした。また、私たちが求めていたのは、自分たちで入力する作業を減らし、業務効率を高めることでした。他のサービスでは自分で入力を行うことが多かったのですが、イチニンToBは全てお任せできると感じ、導入を決定しました。

最終的な決め手はなんですか？

最終的な決め手となったのは、やはり全ての作業を安心してお任せできる点でした。コスト面でも他のサービスと比較して納得のいく価格で、コストパフォーマンスが非常に高いと感じました。提案書の詳細部分についても、バックオフィスで柔軟に対応・調整してくれるため、大変助かっています。また、蓄電池を併設した形で資料を作成していただけたことも印象的でした。

導入前と導入後でパフォーマンスや効率の違いを感じますか？

自社にも設計できるスタッフはおりますが、人数が限られているため、どうしても作業に時間を要してしまい、お客様への提案が遅れておりました。しかし、イチニンToBの導入により、初動の提案スピードが全面的に向上し、これらの問題を解決することができました。

最も評価できるポイントはなんですか？

最も評価できるポイントは、やはり納品の早さです。通常、2営業日以内に資料を送っていただけるうえ、早い場合には依頼した当日に提供していただけることもあります。フォーマットをお渡しするだけで、あとは全てお任せできるアウトソーシングサービスで、誰でも簡単に利用できる点が魅力です。これにより、手間と時間が大幅に軽減され、業務の効率化に大きく貢献してくれました。

今後の展望はどのように考えられていますか？

今後の展望として、北海道のような積雪地域で太陽光発電や蓄電池の普及をさらに推進していきたいと考えています。積雪地域ならではの特有の設計や制度をしっかりと反映させることで、より多くのお客様に経済的で持続可能なエネルギーの選択肢を提供し、地域全体のエネルギー効率向上に貢献し続けます。





株式会社SAWADA 様

人と地球に優しい住環境創り。

広島県福山市にて、「持続可能な社会を創造する企業」として、エネルギー事業・海外事業・コーディネーター事業を展開しています。人と地球が共存し得る「持続可能な社会」に貢献し続けている株式会社SAWADA様はイチニンToBを導入しています。

創 業 / 1971年4月

資 本 金 / 2,000万円

本店所在地 / 広島県福山市南手城町1-17-11

職 員 数 / 29名

業 務 内 容 / 家庭用太陽光発電システムの設計・販売・施工・メンテナンス / スマートハウス・オール電化システムの設計・販売・施工・メンテナンス / 太陽光関連機器の卸販売・海外事業

イチニンToBを導入したキッカケは？

元々は他社のシミュレーションソフトを使用していました。しかし、設置前後のシミュレーション結果に剥離が多くみられることが課題となっていました。そこでシミュレーションソフトの乗り換えを検討していた際に、タイミング良く御社と知り合い、イチニンToBの導入を決定しました。

最終的な決め手はなんですか？

最終的な決め手は、やはり、御社の営業担当：小郷さんの対応が非常に良かったことです。こちらの要望に対して迅速かつ丁寧に対応していただき、信頼感を持ってました。また、提案内容も分かりやすく、私たちのニーズにしっかり応えていたため、安心して決断することができました。

実際にイチニンToBを利用してみていかがでしたか？

我々営業サイドの視点をしっかりと考慮して作成されているなと感じました。お客様に対して提案しやすいように設計されていて、デザインもきれいにまとまっており、その上シミュレーション精度も高いです。実際に設置後のデータと照らし合わせるとほぼ一致していることが確認できました。そのため、以前に比べて剥離が出にくい点がお客様からも評価をいただいています。また、いろいろと臨機応変に対応していただいているので、その点も非常に助かっています。

今後イチニンToBに更に期待することはありますか？

非常に満足している状況ではあるのですが・・・(笑)強いて言えば、現状では、キャッシュローの部分はパソコン交換費とメンテナンス費用くらいしか入れていないのですが、もう少し細かい部分を反映したいと感じています。例えば、固定資産税などの項目も含めたいです。もちろん、それらは自分で入力すれば良いのですが、定率法で自動的に計算してくれると手間が省けて大変助かります。

今後の展望はどのように考えられていますか？

中国地方でナンバーワンのEPC(設計・調達・建設)企業を目指しています。地域のニーズに応えつつ、質の高いサービスを提供し、信頼を築いていきます。これにより、持続的な成長と地域への貢献を実現していく方針です。EPC企業としての枠を超え、地域社会の発展に寄与するパートナーとして、持続可能な未来を見据え、地域と共に成長していく企業を目指して全力で取り組んでまいります。





岡田建設株式会社 様

お客様に喜んでいただけるモノ創りを提供する。

北海道帯広市にて、「人のために喜んで働き人生を磨く」を企業理念に掲げ、倉庫工場建築事業、太陽光事業、エネルギー事業、リフォーム事業など様々な事業に取り組み、お客様の喜びと感動を創造し続けている岡田建設株式会社様はイチニンToBを導入しています。

創 業 /	1959年1月
資 本 金 /	3,000万円
本店所在地 /	北海道帯広市西1条南29丁目1番地
職 員 数 /	18名
業 務 内 容 /	総合建設工事業（建築、土木・住宅の設計施工）/ 再生可能エネルギー事業（メガソーラー・小規模太陽光・バイオガス・小形風力発電所の設計施工）/ 新電力（小売電気事業）/ 不動産事業（中古住宅買取販売、賃貸管理・不動産売買）/ その他の事業（トレーラーハウス販売設置、輸入販売事業等）

イチニンToBを導入したキッカケは？

弊社代表が東京ビッグサイトの展示会で情報収集を行った際、御社の「イチニンToB」というサービスを知ったことがきっかけです。これまで多くの企業様から自家消費型太陽光発電に関するご相談やご依頼をいただいておりますが、デマンドデータや日射量による発電量の計算を手作業で行い、シミュレーションを出すのに多くの時間を要していました。イチニンToBにはトライアル期間があり、無料で提案書を作成していただいた際に、スピード感のある対応や提案書のクオリティ、そして臨機応変なご対応をいただけたことから、正式に導入を決定いたしました。

実際にイチニンToBを利用してみたいかがですか？

業務効率化に大きく貢献していただいています。これまではお客様への提案書を1ページずつパワーポイントで作成し、手作業で仕上げる必要がありましたが、現在はお客様に提出する提案書をそのまま納品していただけるため、作業負担が大幅に軽減されて助かっています。

お客様の反応はいかがでしたか？

お客様からの反応は非常に好評です。具体的には、「分かりやすい表現を用いているため、資料が見やすく、理解しやすい内容」や、「クオリティの高い資料をすぐに提供してもらえる」との声も多く、迅速かつ質の高い提案が好評を得ています。これからもお客様のご期待に応えられるよう、今後も「イチニンToB」を活用していきたいと思っております。

イチニンToBを導入して契約は増えましたか？

イチニンToBを導入してから、自家消費型太陽光発電の案件で4件の契約を獲得することができました。イチニンToB導入前は、試行錯誤しながら提案を行っていました。自身で提案書を作成する際も「これで本当に間違いないだろうか」という不安な気持ちになることがあり、提案に対して消極的になっていました。しかし、イチニンToBの提案書を活用して商談を重ねるうちに提案力に自信が付き、商談の進め方もスムーズになりました。

今後の展望はどのように考えられていますか？

今後の展望としては、再生可能エネルギーのさらなる普及と、自家消費型太陽光発電の広範な導入を目指していきます。特に、東京都における住宅への太陽光設備義務化などの動きを背景に、太陽光発電はあたりまえの選択肢として浸透しつつあります。そのため、今後は太陽光発電が標準的なオプションとなった後を見据え、より付加価値の高い提案や新たなアプローチ方法を模索していく必要があると考えています。お客様の多様なニーズに対応し、最適なソリューションを提供できるよう努めてまいります。





株式会社UNILEAD 様

持続可能な社会に貢献する。

北海道札幌市にて、多国籍で多様な才能を持つ社員の従業員の皆様と共に、それぞれの持つ独自の文化や視点を活かし、世界の持続可能な発展に貢献している株式会社UNILEAD様はイチニンToBを導入しています。

創 業 / 2018年11月16日

資 本 金 / 500万円

本 店 所 在 地 / 北海道札幌市清田区清田1条4丁目1番45号
R4TMビル 2003号室

職 員 数 / 21名

業 務 内 容 / 一般土木工事業 / 再生可能エネルギー事業 / 国際貿易

イチニンToBを導入したキッカケは？

お客様によって電気使用量や設備容量が異なるため、それに合わせた最適な太陽光システムが必要だと感じており、そのようなシミュレーションサービスがないかを探していたところ、展示会で「イチニンToB」を知ることがきっかけです。その後、御社の中川代表からイチニンToBの仕組みについて丁寧な説明を受けました。技術的な部分に関して多少不安はありましたが、お客様のデータごとにしっかり分析されていること、さらに御社のバックオフィスで専門のスタッフが確認していることがわかり、安心して任せられると確信し、イチニンToBの導入を決定しました。

イチニンToB導入前の課題はありましたか？

お客様ごとの電気使用状況や設備容量に応じて、正確な設計値を計算する必要があり、1つの案件に非常に多くの時間を費やしてしまうことが課題でした。しかし、イチニンToBの導入によって、これまでかかっていた時間や手間が大幅に解消されました。御社側で正確な設計が行われるため、作業効率が飛躍的に向上し、より多くの案件に迅速に対応できるようになりました。

実際にイチニンToBを利用してみていかがでしたか？

実際にイチニンToBを利用してみて、他のサービスの資料が1枚のシンプルなものであるのに対して、イチニンToBの提案書は削減分析や余剰収支、システム設計など1枚1枚細かくまとめており、非常に提案書の完成度が高いと感じました。お客様にとっても信憑性が高く、理解がしやすい内容になっているため、反応も非常に良いです。また、導入してからは、初回の提案から次のステップへ進めやすくなりました。さらに、お客様ごとに提案内容を細かく調整してくれるため、本当にそのお客様のために丁寧に対応してくださっていると感じました。

今後イチニンToBにさらに期待することはありますか？

系統用蓄電池やリバワリング（再生可能エネルギー設備の性能向上）のシミュレーションが、イチニンToBで実装されれば尚良いですね。これらのシミュレーションがあることで、より具体的かつ緻密な提案が可能となり、お客様に対して最適なソリューションを提供できると考えています。

今後の展望はどのように考えられていますか？

現在、当社は土木および再生可能エネルギー事業に注力していますが、将来的には総合建設業を目指して前向きに取り組んでいきたいと考えています。また、ダイバーシティを重視し、会社を着実に成長させていきたいと考えています。





TO
AFSC

住宅用

省エネ設備シミュレーションサービスの決定版

誰でも簡単“プロ提案”ができる

シミュレーションサービス「イチニン」

先進の省エネ設備シミュレーションサービス「イチニン」は、ユーザーにとって最適な設備選びをサポートするシミュレーションサービスです。

多彩な機能と直感的な操作性を兼ね備え、あらゆる新築住宅の省エネ提案に特化しています。

使いやすさ、分かりやすさを追求し、誰でも簡単にプロレベルの提案が可能になります。



導入費用

0円

成約率の向上

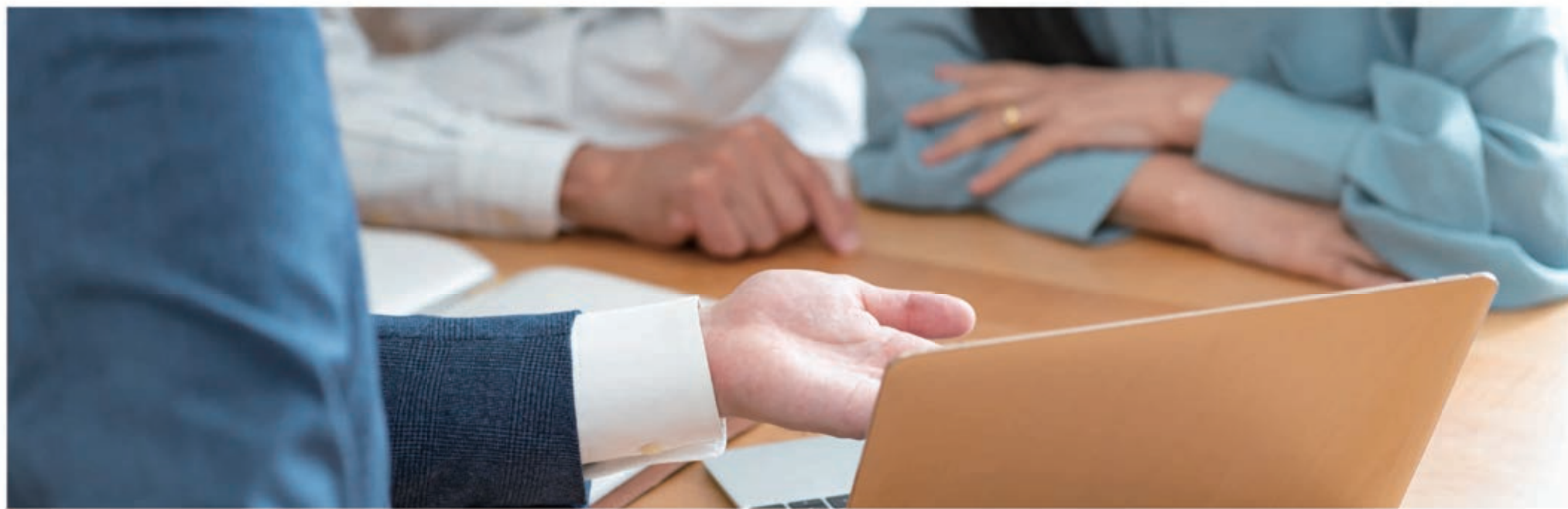
売上UP

分かりやすい提案書

納得度UP

その場で提案

スピードUP



FEATURES

イチニンToCの特徴

一般の方に特化した分かりやすい省エネ設備シミュレーションサービス「イチニンToC」。

エンドユーザー様にご理解いただけるよう、専門用語や複雑なグラフは使いません！

アニメーション表現や分かりやすいイラストで商談を円滑に！



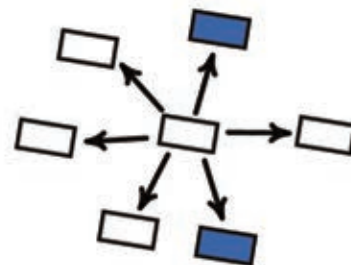
軽快なアニメーションで
お客様と楽しく入力!

STRENGTH

イチニンToCの強み

省エネ設備シミュレーションサービス「イチニンToC」は、柔軟な入力フォームを採用し、各家庭に最適化された正確なシミュレーションが可能です。

さらに、リアルタイムで計算を実行し、お打ち合わせを効率的に進めることができるツールです。



柔軟な入力フォーム



柔軟な入力フォームで、その家庭に合った、正確なシミュレーションが可能！

- 家族構成
- ガスorオール電化
- 契約電力会社・プラン情報
- 断熱等級
- 太陽光・蓄電池情報・エコキュート
- ローン諸元



暮らしの設定

お客様の情報をご入力ください

キッチン IH ガス

暖房 エアコン 石油ファンヒーター

断熱等級 等級4 等級5 等級6 等級7

ガス供給 都市ガス LPガス

ガス基本料金 円/月

ガス単価 円/m³

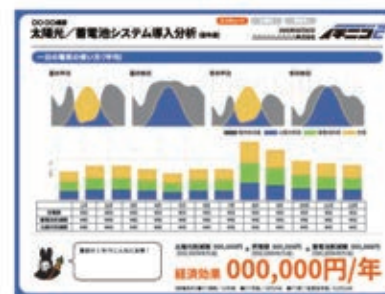
電気 月平均使用量 kWh

リアルタイムで計算を実行



入力した内容を基に即座に計算を実行し、詳細なシミュレーション結果を反映！

- 30年経済効果分析
- 初年度経済効果分析
- 光熱費分析
- エコキュート導入分析
- 太陽光システム導入分析
- 太陽光/蓄電池システム導入分析



電気使用量を正確に推測！

統計データや家族構成、過ごし方から電気使用量を推測するため、
新築住宅の省エネ提案に特化！

STRENGTH

イチニンToCの使いやすさ

「イチニンToC」は、使いやすさを追求した省エネ設備シミュレーションサービスです。

ユーザーは、指示に従って入力を進めるだけで簡単に操作でき、全国どの地域でも正確なシミュレーションが可能です。

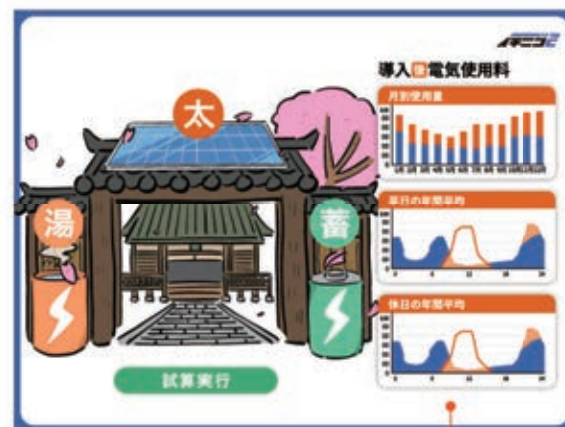
このツールは、初めての方でも簡単に利用できるように設計されています。



●指示にしたがって入力してください！



●コスト設定など細かな設定が可能！



●リアルタイムで導入後の電気使用量が一目でわかる！



●全国どの地域でもシミュレーションが可能！



●家族構成、生活パターンから割り出す！ペットも計算内に！



●蓄電池やオール電化など様々な設定で、お客様の理想のプランが割り出せる！

PRICE

ご利用料金表

私たちは、さまざまなニーズに応えるために、複数のプランをご用意しています。

初めての方でも安心してお試しください「ライトプラン」、中小企業に最適な「スタンダードプラン」、さらに充実した機能をお求めの企業向けに「プラスプラン」をご提供しています。

どのプランも、使いやすさとコストパフォーマンスを考慮して設計されており、企業の規模や目的に合わせて柔軟に選べるようになっています。

おすすめ

ライト

月額 **4,980** 円

少人数、お試しの方に
おすすめ

1アカウント
あたり上限件数/月 **1** 件

アカウント数 **1** 件

スタンダード

月額 **40,000** 円

小規模精鋭の企業様に
おすすめ

1アカウント
あたり上限件数 **無制限**

アカウント数 **5** 件

プラス

月額 **120,000** 円

大規模の企業様に
おすすめ

1アカウント
あたり上限件数 **無制限**

アカウント数 **20** 件

*複数の端末からの同時ログインはできません。



FLOW

提案書出力までの流れ

まず、お客様のご家族構成を設定し、日々の生活やライフスタイルに合った設備を選定します。現状の設備を把握し、新たな設備導入が生活に与える影響を考慮し、最適なプランを提案します。

次に、提案書作成の際、既存設備と新しい設備を比較するための設定を行います。これにより、導入前後の生活環境の変化を具体的に把握し、精度の高い提案書を作成できます。

最後に、システムからの指示に従って進めるだけで、自動的に提案書が出力されます。



其一

オール電化、太陽光、蓄電池などはそれぞれ提案を行うかどうかを個別に選択。

其二

提案を行う場合のみ諸元を設定。

其三

提案書出力ページの手前でどの組み合わせの比較を行うかを選択できるようにする。

電気の使い方

ご提案日/2024年4月27日

家族構成 [入力やり直し](#)

日勤 在宅 学生 学生 ペット

■起床時間/7時~8時 ■就寝時間/22時30分

暮らしの設定 [入力やり直し](#)

キッチン IH 暖房 エアコン 断熱等級 4等級 ガス供給 LPガス

比較設定 [入力やり直し](#)

	比較元(既存の設備)	導入予定
給湯器	ガス	エコキュート
太陽光システム	なし	あり
蓄電池	なし	あり
電力会社	中国電力	中国電力
電力プラン	従量電灯A	オール電化

導入前電気使用料

月別使用量

平日の年間平均

休日の年間平均

戻る 次へ

MANAGEMENT

運営にあたって

経営理念

日本のエネルギーを再構築する。

BASIC PHILOSOPHY

関わる全てのステークホルダーに
敬意と情熱を持って共に事業に取り組み、共に成長する。

【基本情報】

社名/シンクアイ株式会社(Think i Inc.)
所在地/〒700-0822 岡山県岡山市北区表町3丁目18-52 吉本ビル3F
設立/2019年6月21日
代表者/中川 大成
電話番号/086-232-9600
ファックス/086-232-9601
メールアドレス/info@thinki-inc.com
公式ホームページ/https://www.thinki-inc.com
イチニン公式ホームページ/https://ichinin.com

【事業内容】

再生可能エネルギー関連全般
太陽光発電システム関連全般
各種エネルギー分野におけるシステム開発
シミュレーションサービス【イチニン】の運営



シンクアイ公式ホームページ



イチニン公式ホームページ

MESSAGE

未来のために今を考える。

「シンクアイ(Thinki)」は、「Think(考える)」と
「i(imaginary・空想)」という
二つの要素から成り立っています。
考えること、空想することは人類の成長に欠かせないコトです。
近代社会では20年前に空想だと捉えられていたものが
今や私たちの目の前に存在し、
また今ある全てのコトは今後何らかの変化を遂げていきます。
私たちはその変化の中で常識を疑い、常に考えることを止めず、
成長を遂げていくことが弊社と関わっていただける方への
支援に繋がると信じています。
今後ともシンクアイの取り組みを信じ、
変わらぬご支援を賜りますよう
何卒よろしくお願い申し上げます。

代表取締役/中川 大成



公式キャラクター
イチニンジャ

イフニコ イフニコB イフニコE イフニコD





運営元



THINK i

シンクアイ株式会社
〒700-0822 岡山県岡山市北区表町3丁目18-52 吉本ビル3F TEL.086-232-9600

お問い合わせ・お申し込みはこちら

<https://ichinin.com>

